

ENTLA Futterelement

Offertanfrage Bestellung

ENTLA AG
Holzindustrie
CH-6162 Entlebuch

Telefon 041 480 14 62
Telefax 041 480 33 62
E-Mail anfragen@entla.ch
bestellungen@entla.ch

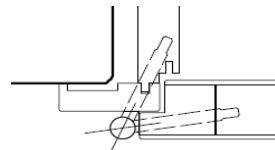


*Das Türenwerk
im Entlebuch*
www.entla.ch

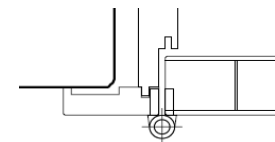
Besteller: _____

Kom: _____
Datum: _____
Sachbearbeiter: _____
Tel. direkt: _____

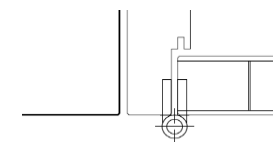
Futterzarge überfälzt



Futterzarge stumpf



Blockfutter stumpf



Pos	Stk.	Ausführung				Glasausschnitt *			Schloss				Bemerkungen	
		Türentyp	Dicke	Oberfläche	Oberflächenbehandlung	ja	inklusive		Typ	Drückerhöhe	DM	montieren		
							Glas	Glasstäbe				ja		nein

*Glasausschnitt: Bitte Skizzen beilegen.

Besteller: _____

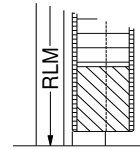
Kom: _____
 Datum: _____
 Sachbearbeiter: _____
 Tel. direkt: _____



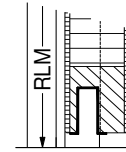
*Das Türenwerk
 im Entlebuch*
 www.entla.ch

Die angegebenen Masse bei "Lichtmass Höhe / Breite" sind **Mauerlichtmasse**.

Die angegebenen Masse bei "Lichtmass Höhe / Breite" sind **Futterlichtmasse**.



Typ A, schwellenlos



Typ B, Absenkündigung

Pos	Futter				Bandseite		Schwelle		2-flügelig		Band			Bemerkungen	
	Lichtmass		fertige Wandstärke	Breite Futterverkleidung (Standart = 60 mm)		links	rechts	Typ	Bodenluft	ja	Durchgangslicht	Typ	montieren		
	Höhe	Breite		Falzverkleidung	Zierverkleidung								ja		nein

Ausführungsvarianten sowie weiterführende Dokumente entnehmen Sie bitte im Download-Bereich auf unserer Webseite

www.entla.ch

Ort /Datum:

Unterschrift: