

ENTLA-Brandex 50mm

Zulassungsnummer: 18296 Blockfutter mit Oberteil

Erfüllte Prüfnorm: B / EI 30

Grössen

geprüftes Durchgangslicht:	2100 x 1000 mm (Höhe x Breite)
geprüfte Grössen:	Türblatt 2106 x 1016 mm Oberteil 412 x 1024 mm Ausführung auch ohne Oberteil möglich
Grössenzuschläge:	15% in der Länge, oder in der Breite, oder 20% in der Fläche (diagonal)
Türdicke:	50mm (roh ohne Oberflächenbelag)
Dickenzuschlag:	25%

Türblatt

Mittellage:	Vollspan
Deckplatten:	HDF -Deck
Oberfläche:	roh, grundiert, Grundierfolie, deckend lackiert nach RAL / NCS, farblos lackiert, furniert, Kunstharz, Kunstharz mit Aluzwischenlage (z.B. Argotherm)
Kante:	Sipo oder Eiche
Gewicht:	39kg / m ²
Schallschutz:	RW = 34 dB (Laborwert) R' _w = 31-33 dB (bewertetes Bauschalldämmmass)
Klimaklasse:	2a

Futter

Holzart:	Sipo oder Eiche
Querschnitt:	185 x 45 mm
Oberfläche:	roh, grundiert, deckend lackiert nach RAL / NCS, farblos lackiert
Aufschäumstreifen:	Roku-Strip 15 mm 3-seitig im Futter eingenutet

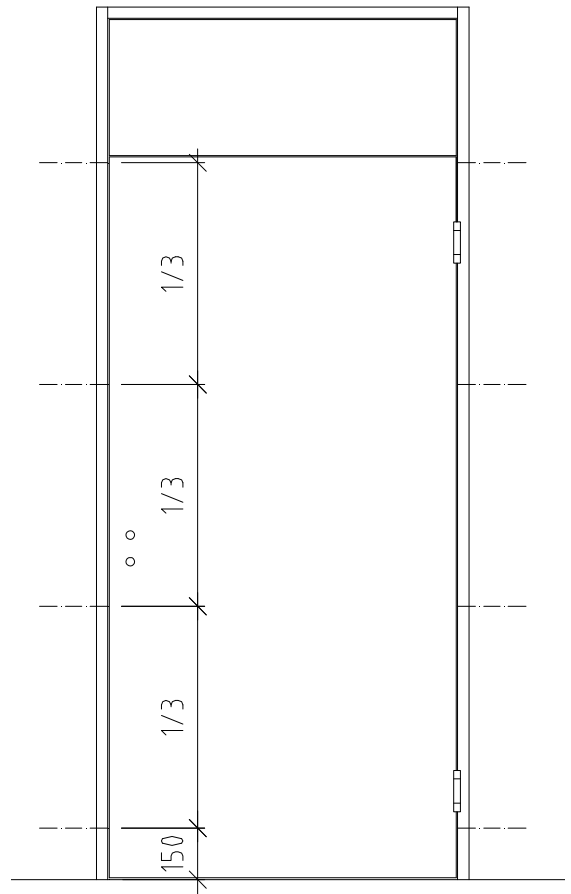
Beschläge

Schloss:	Mittelschweres Einfallenschloss z.B. Glutz 1102 3- Punktverschluss z.B. Treplane 1834
Lappenband:	Simons VN 2828
Schliessbleche:	Glutz B – 1001/1155

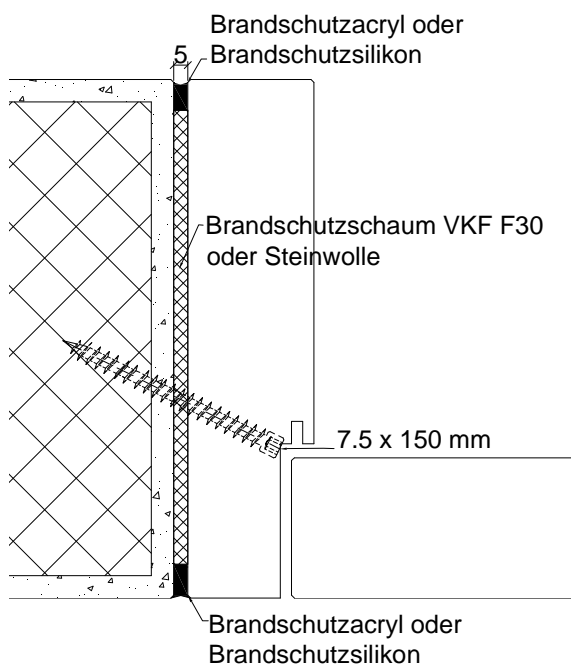
MONTAGEANLEITUNG

EI30 geprüftes Blockfutterelement mit Türblatt

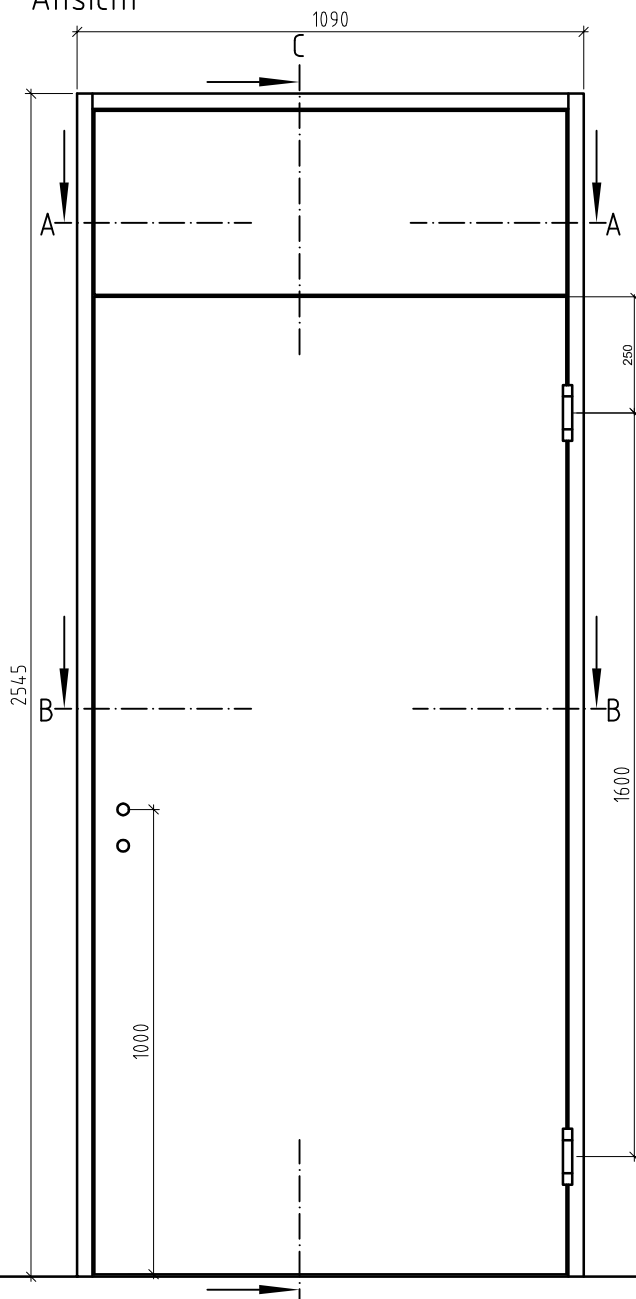
- Futter aufrecht mit je vier Schrauben befestigen. (Anordnung der Schrauben lt. Skizze)
- Zwischenraum zwischen Rahmen und Mauerwerk dreiseitig mit Brandschutzschaum ausschäumen oder mit Steinwolle ausstopfen.
- Fugen zwischen Futter und Mauerwerk beidseitig umlaufend mit Brandschutzacryl oder Brandschutzsilikon abdichten.



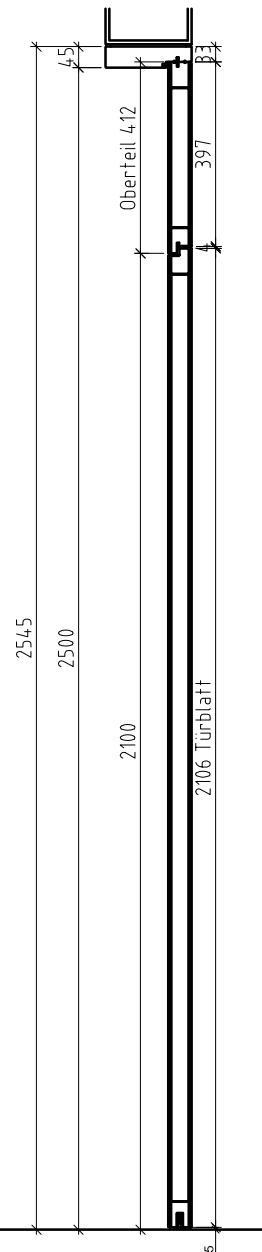
Montage mit Direktschraube 7.5 x 150mm (ohne Dübel)



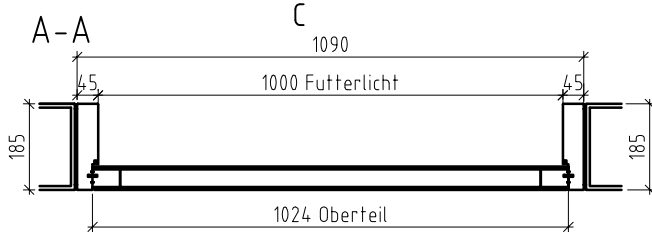
Ansicht



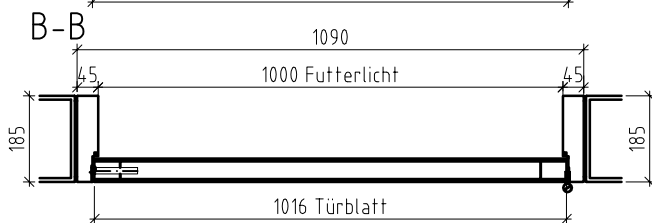
C-C



A-A



B-B



Blockfutter mit Oberteil EI30 / Bzu 18296

Mst. 1:15

ENTLA AG
Holzindustrie
CH-6162 Entlebuch

Ausführung: Spanvollfüre 50 mm, Futter Sipo 45 mm
erfüllte Prüfnorm: B/EI30

Erstellt: 12.01.07

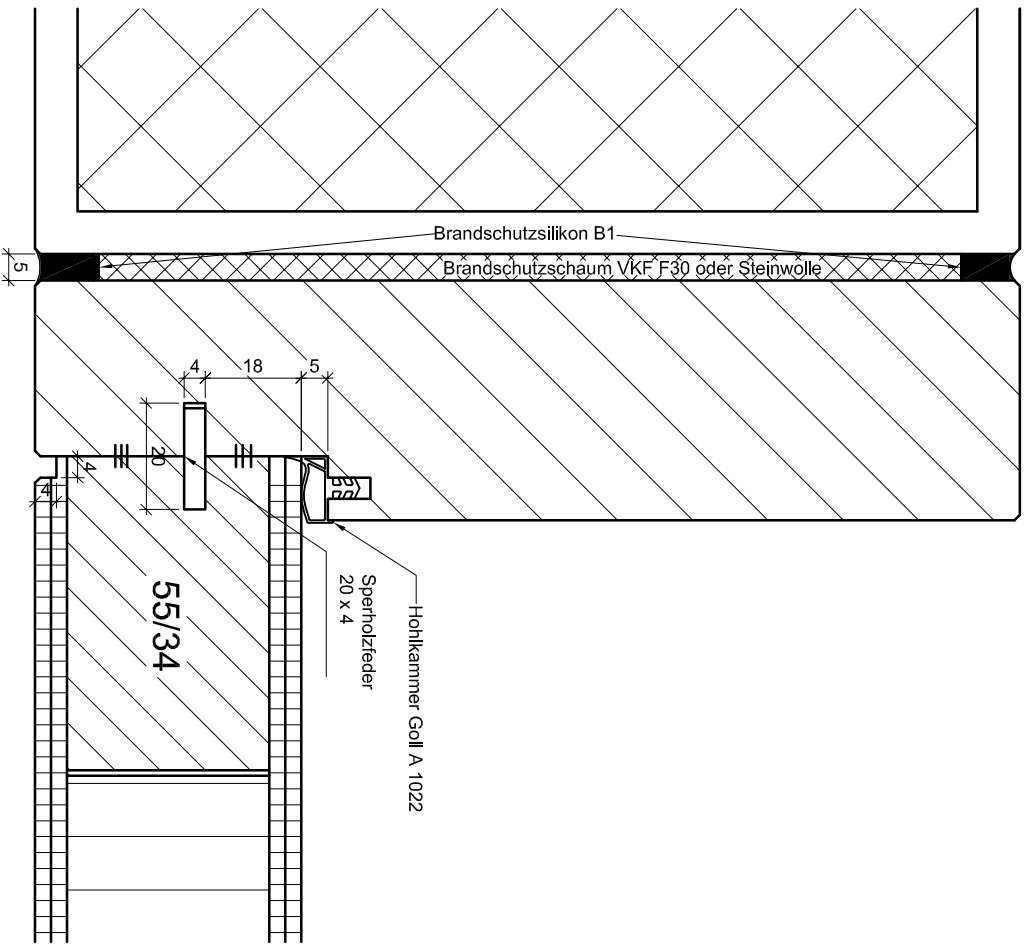
Gez. P.Bucheli

Telefon 041 480 14 62
Telefax 041 480 33 62

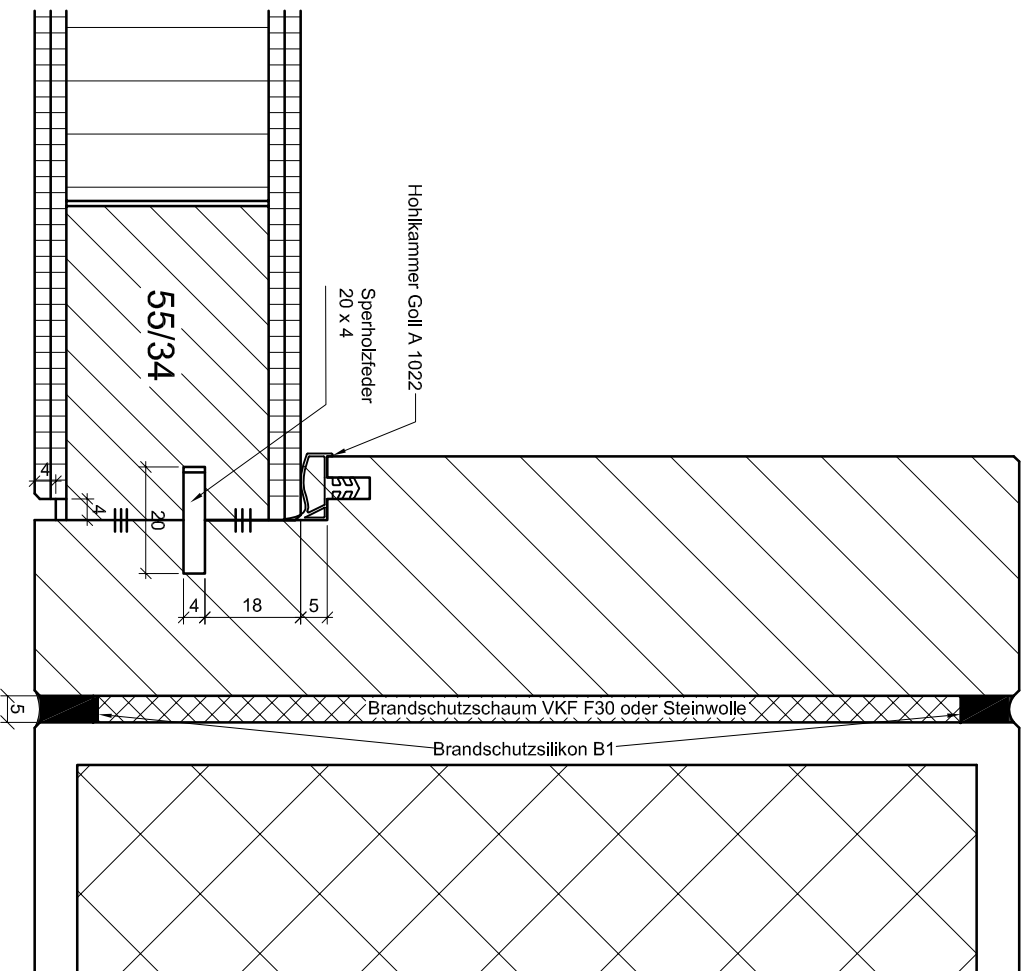
Überarb: 15.07.11 Lü

© by ENTLA AG

Detail Oberteil

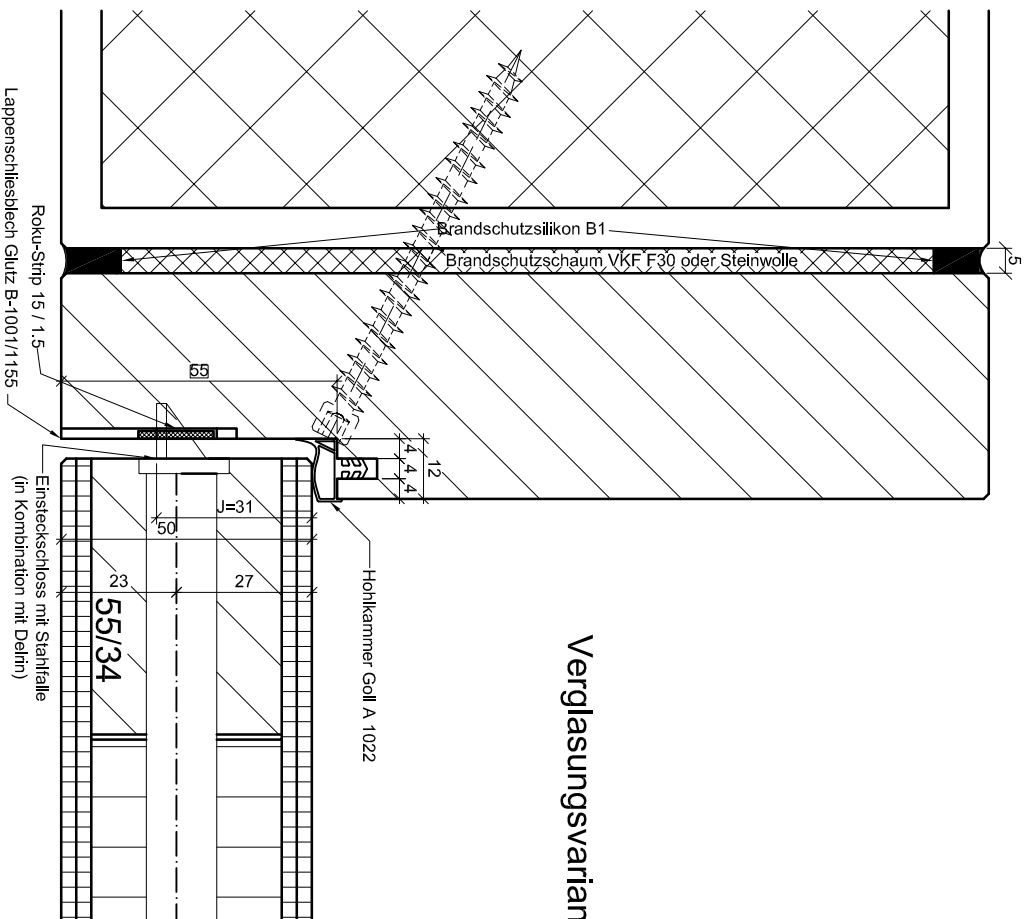


Detail Oberteil

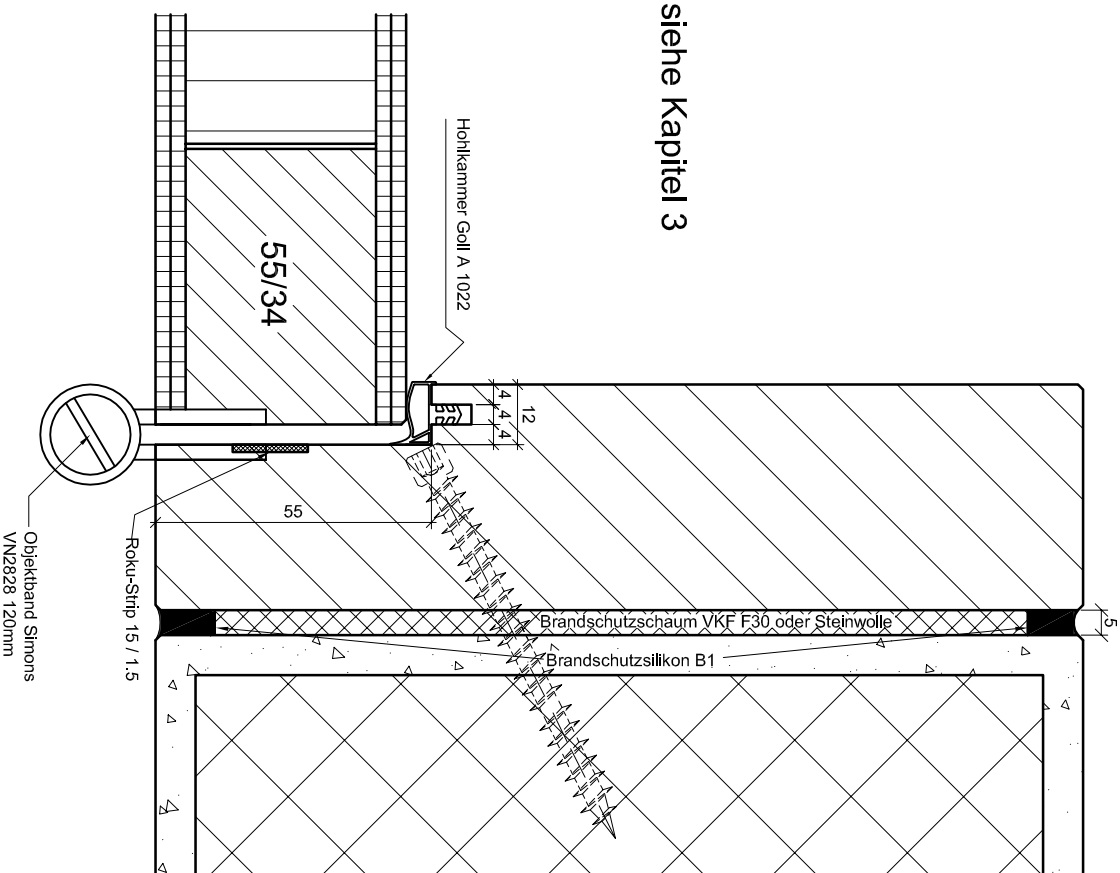


Blockfutter mit Oberteil EI30 / Bzu 18296		Mst.	1:15	ENTLA AG Holzindustrie CH-6162 Entlebuch
Ausführung: Spanvolute 50 mm, Futter Sipo 45 mm erfüllte Prüfnorm: B/EI30		Erstellt:	12.01.07	Telefon 041 480 14 62
		Gez.	P. Bucheli	Telefax 041 480 33 62
Überarb.: 15.07.11		Lü		© by ENTLA AG

Detail Schloss



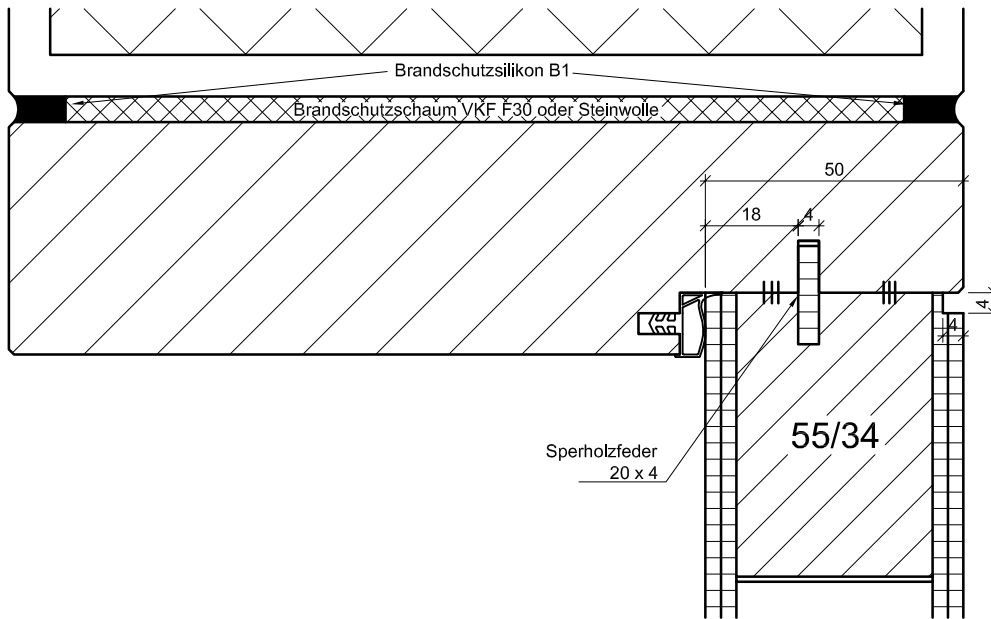
Detail Band



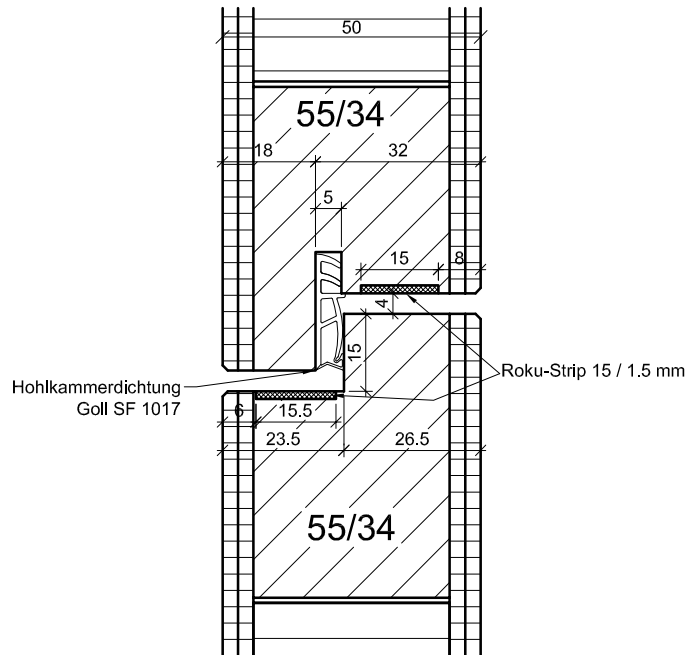
Verglasungsvarianten siehe Kapitel 3

Blockfutter mit Oberteil EI30 / Bzu 18296		Mst.	1:15	ENTLA AG Holzindustrie CH-6162 Entlebuch
Ausführung: Spanvolltüre 50 mm, Futter Sipo 4,5 mm erfüllte Prüfnorm: B/EI30		Erstellt:	12.01.07	Telefon 041 480 14 62
		Gez.	P. Bucheli	Telefax 041 480 33 62
		Überarb.	15.07.11	Lü
		© by ENTLA AG		

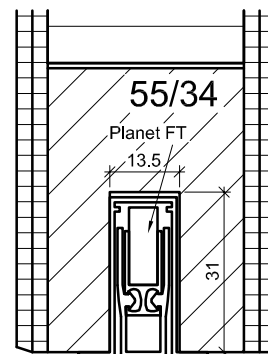
Detail oben



Detail Mitte



Detail unten



Blockfutter mit Oberteil EI30 / Bzu 18296 Ausführung: Spanvolltüre 50 mm, Futter Sipo 45 mm erfüllte Prüfnorm: B/EI30	Mst.	1:15	ENTLA AG Holzindustrie CH-6162 Entlebuch Telefon 041 480 14 62 Telefax 041 480 33 62 © by ENTLA AG
	Erstellt:	12.01.07	
	Gez.	P.Bucheli	
	Überarb:	15.07.11	Lü